

Energieautarke Gemeinde Feldheim der Stadt Treuenbrietzen im Landkreis Potsdam-Mittelmark

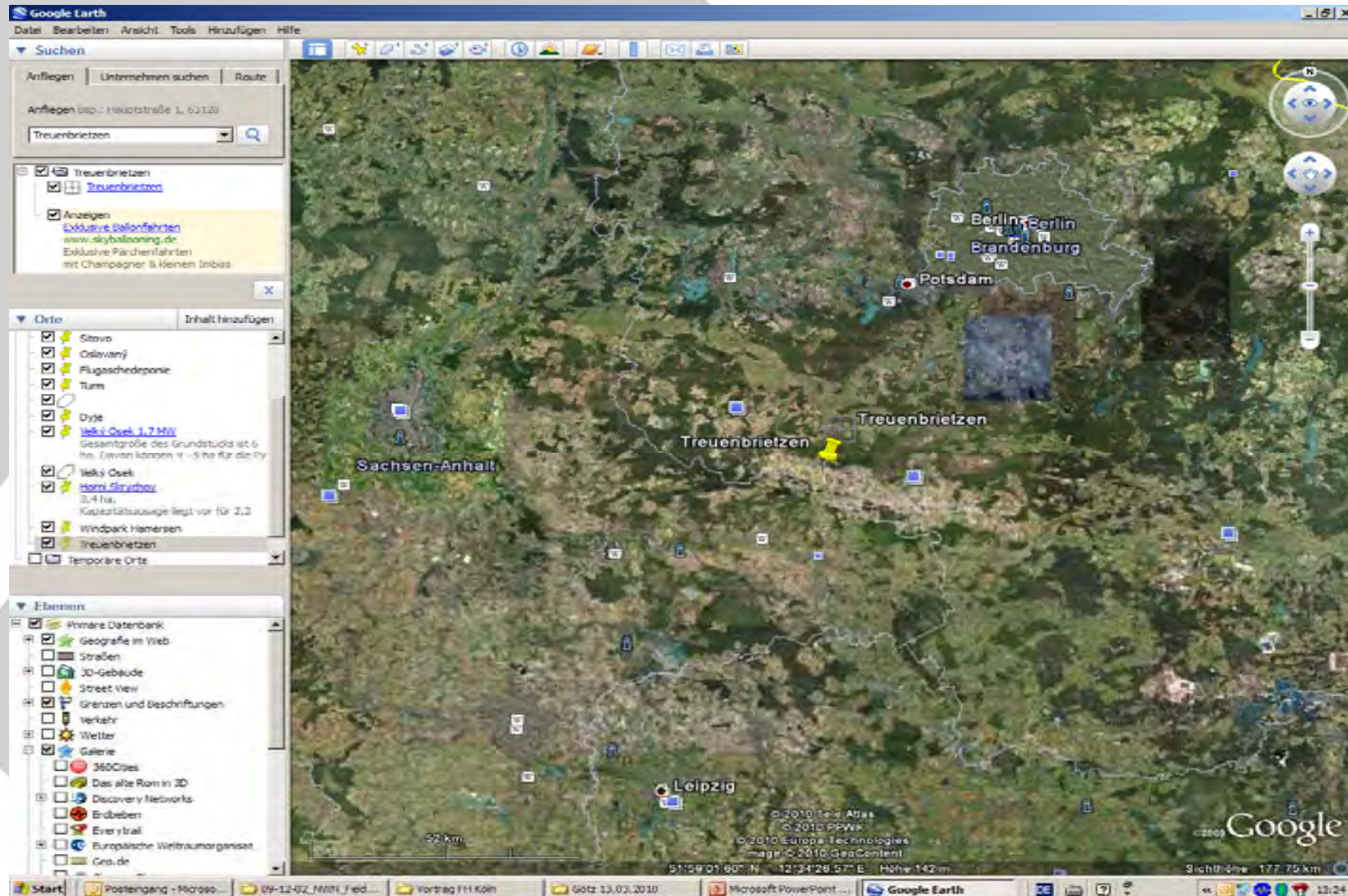


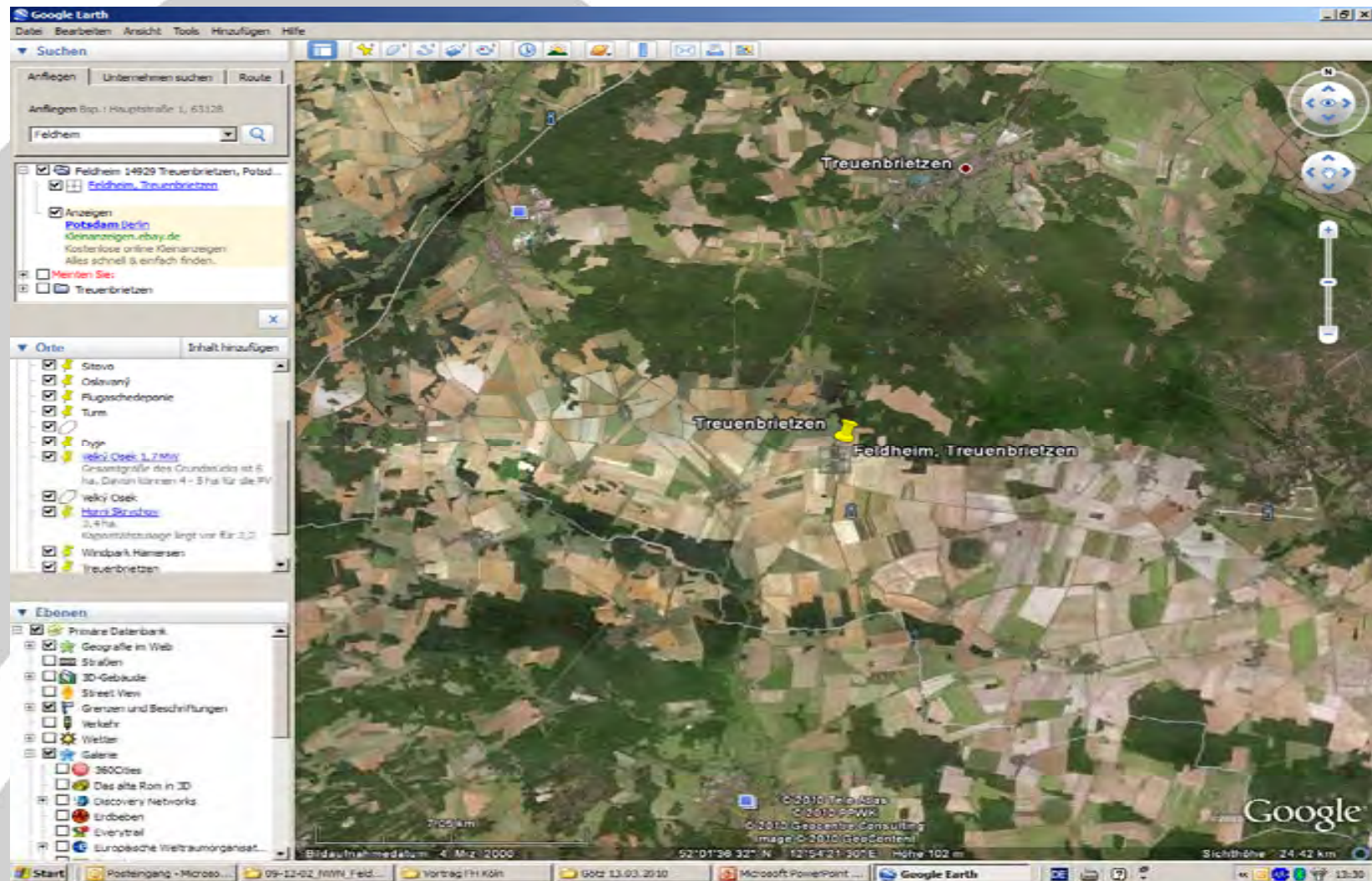
Regionale regenerative Energieversorgung



 energiequelle grün

Stadt Treuenbrietzen







- Feldheim ist ein Ortsteil der Stadt Treuenbrietzen
- Einwohner: 145
- Struktur:
 - Wohnbebauung
 - vorherrschend Landwirtschaft
 - Gewerbe

4

Leistungsdaten Standort Treuenbrietzen OT Feldheim

Windpark Feldheim

- 43 Windkraftanlagen
- installierte elektrische Leistung: 74,1 MW
- Inbetriebnahme: erste firmeneigene Anlagen im Dezember 1998











Leistungsdaten Standort Treuenbrietzen OT Feldheim

Biogasanlage Feldheim

- installierte elektrische Leistung: 500 kW
- Input:
 - 2.000 m³/a Schweinegülle
 - 1.500 m³/a Rindergülle
 - 6.125 t/a Maissilage
 - 650 t/a Getreideschrot
- Output: 11.250 m³/a Wirtschaftsdünger
- Inbetriebnahme: Dezember 2008
- Energieproduktion:
 - ca. 4.000.000 kWh/a Strom
 - ca. 4.300.000 kWh/a Wärme
 - ↳ davon ~ 12,5 % Eigenbedarf Δ 540.000 kWh/a
 - ↳ 3,76 Mio kWh/a für Wärmenetz





Energieautarke Gemeinde Feldheim

Gründung der Gesellschaft „Feldheim Energie GmbH & Co. KG“ am 25.09.2008

Nahwärmenetz Feldheim

- Länge: 3.000 m
- Anschlüsse: 41 Wohngebäude (\pm 92 %)
3 x Agrarbetrieb (Sauenanlagen)
1 x EQ-SYS GmbH (Produktionsbetrieb)
- Preise: (Planung)

Strom	Grundgebühr	5,95 €/Monat
		16,6 Cent/kWh
Wärme	Grundgebühr	29,95 €/Monat
		7,5 Cent/kWh
- Inbetriebnahme: September 2009

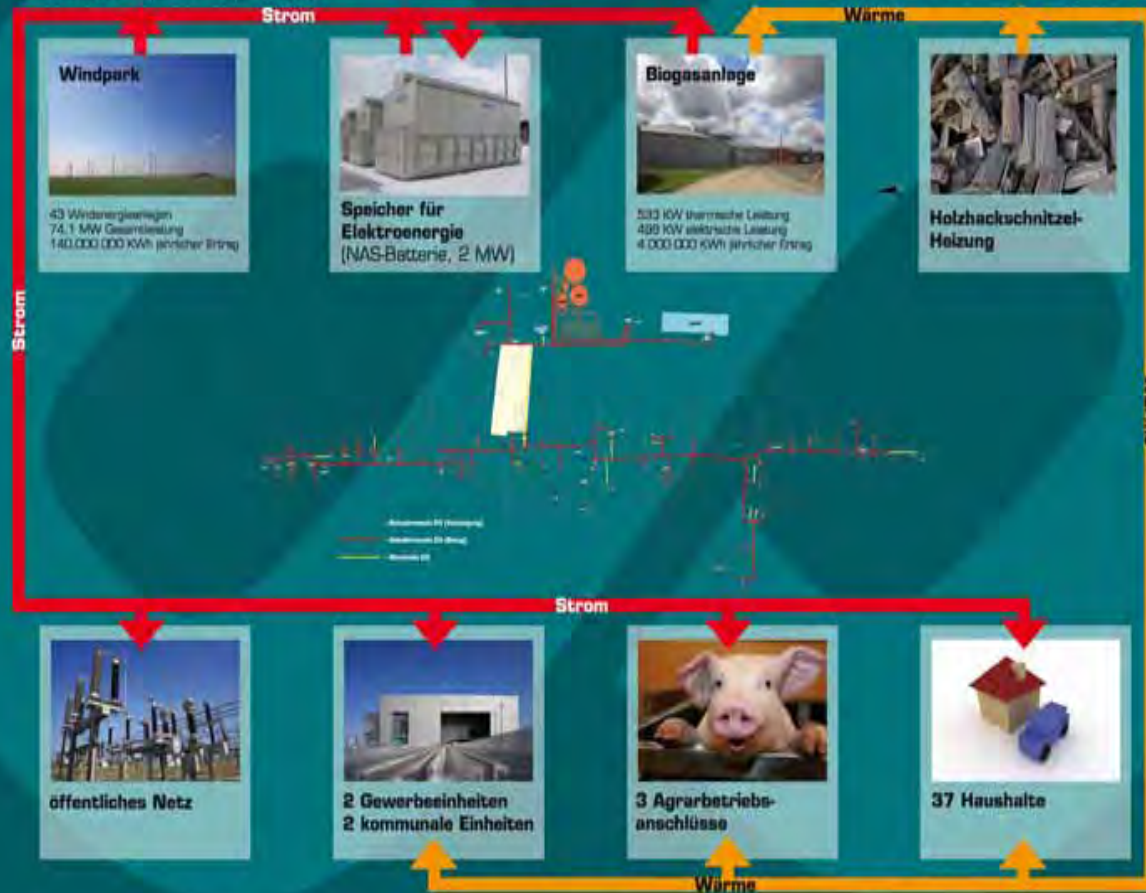
Baubeginn	Juni 2009
„kalte“ Inbetriebnahme	30.08.2009
„warme“ Inbetriebnahme	30.09.2009
Baufertigstellung	30.10.2009



Energieautarke Gemeinde Feldheim

Elektrische Anschlussleistung: 500 kW

Thermische Anschlussleistung: 1,6 MW





für Ihre Aufmerksamkeit!